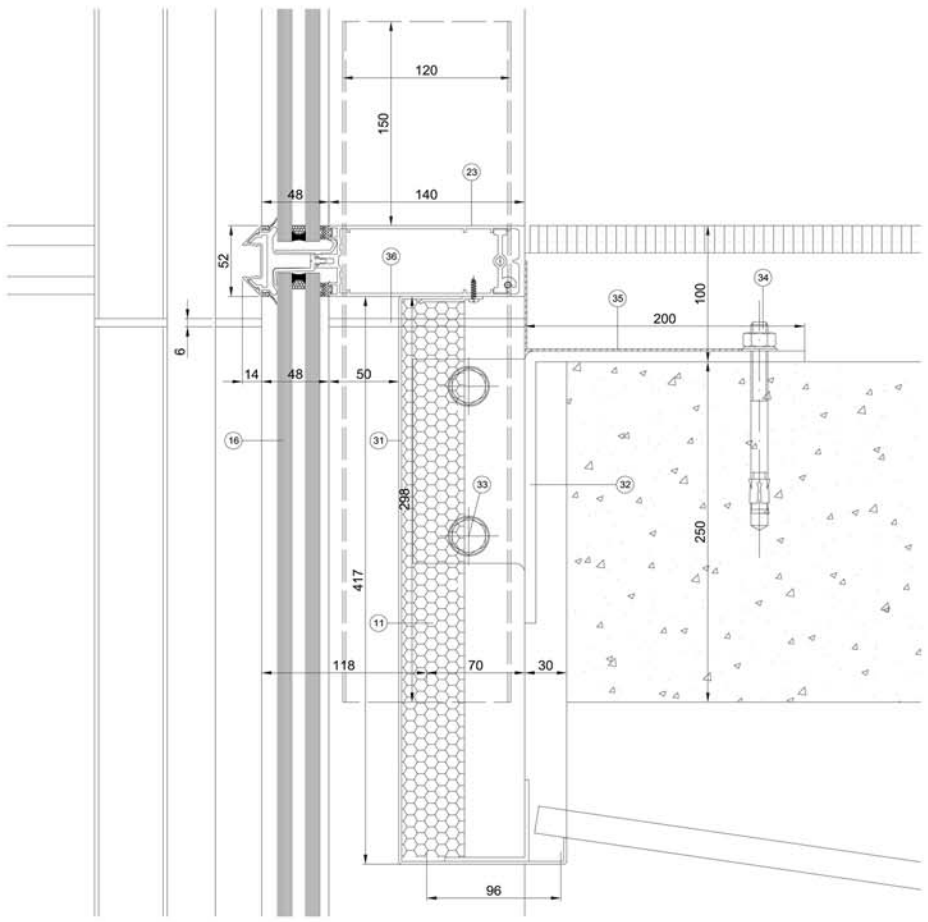


- 01. CARPINTERIA DE ALUMINIO CON ROTURA DE PUENTE TERMICO. VENTANA PIVOTANTE DE EJE VERTICAL SISTEMA "TECHNAL" DE LA SERIE FXI. ANODIZADO PLATA MATE DE 25 MICRAS.
- 02. EMBOCADURA INTERIOR DE PERFIL EXTRUSIONADO ANODIZADO PLATA MATE DE 25 MICRAS.
- 03. EMBOCADURA EXTERIOR DE PERFIL EXTRUSIONADO ANODIZADO PLATA MATE DE 25 MICRAS.
- 04. ANGULO DE ALUMINIO DE PERFIL EXTRUSIONADO 50.50 x 1.5 mm ANODIZADO PLATA MATE DE 25 MICRAS.
- 05. ANGULO DE ALUMINIO DE PERFIL EXTRUSIONADO 50.20 x 1.5 mm ANODIZADO PLATA MATE DE 25 MICRAS.
- 06. MOLDURA EXTERIOR REALIZADO CON CHAPA DE ALUMINIO DE 2 mm ANODIZADO PLATA MATE DE 25 MICRAS.
- 07. MOLDURA INTERIOR REALIZADO CON CHAPA DE ALUMINIO DE 2 mm ANODIZADO PLATA MATE DE 25 MICRAS.
- 08. VIERTEAGUAS DE PERFIL EXTRUSIONADO ANODIZADO PLATA MATE DE 25 MICRAS.
- 09. PREMARCO DE HIERRO "TUBO" 100.50.3 mm GALVANIZADO.
- 10. PREMARCO DE HIERRO "L" 100.50.3 mm GALVANIZADO.
- 11. PREMARCO DE HIERRO "L" 50.30.3 mm GALVANIZADO.
- 12. PREMARCO DE HIERRO "L" 60.40.1.5 mm GALVANIZADO.
- 13. RASTREL DE HIERRO "L" 200.65.3 mm GALVANIZADO.
- 14. JUNTAS DE E.P.D.M.
- 15. MATERIAL AISLANTE LANA DE ROCA.
- 16. SELLADO CON SILICONA NEUTRA.
- 17. JUNTA TIPO "NORTON" PARA ESTANQUEIDAD DEL SELLADO.
- 18. MARCO PERIMETRAL DE CHAPA GALVANIZADA DE 1.2 mm PARA FIJACION DE LAMINA DE BUTILO.
- 19. LAMINA DE BUTILO DE 1 mm DE ESPESOR.
- 20. ACRISTALAMIENTO FORMADO POR VIDRIO LAMINAR (exterior) 5+5 CON BUTYRAL. CAMARA DE 15 mm Y LUNA FLOTADA 6 mm.
- 21. CALZO DE VIDRIO.
- 22. TORNILLERIA DE ACERO INOXIDABLE.
- 23. TORNILLERIA GALVANIZADA.
- 24. FIJACION MEDIANTE TENSOR REGULADOR.
- 25. TALADROS DE DESAGUE.
- 26. PANEL RIGIDIZADOR ENCOCLADO EN CHAPA DE ALUMINIO.

DETALLE ESTANQUEIDAD E: 1/1



- 01. CARPINTERIA DE ALUMINIO CON ROTURA DE PUENTE TERMICO. VENTANA PIVOTANTE DE EJE VERTICAL SISTEMA "TECHNAL" DE LA SERIE FXI. ANODIZADO PLATA MATE DE 25 MICRAS.
- 02. EMBOCADURA INTERIOR DE PERFIL EXTRUSIONADO ANODIZADO PLATA MATE DE 25 MICRAS.
- 03. EMBOCADURA EXTERIOR DE PERFIL EXTRUSIONADO ANODIZADO PLATA MATE DE 25 MICRAS.
- 04. ANGULO DE PERFIL EXTRUSIONADO 50 x 50 x 1.5 mm ANODIZADO PLATA MATE DE 25 MICRAS.
- 05. ANGULO DE ALUMINIO DE PERFIL EXTRUSIONADO 50 x 20 x 1.5 mm ANODIZADO PLATA MATE DE 25 MICRAS.
- 06. MOLDURA EXTERIOR REALIZADO CON CHAPA DE ALUMINIO DE 2 mm ANODIZADO PLATA MATE DE 25 MICRAS.
- 07. MOLDURA INTERIOR REALIZADO CON CHAPA DE ALUMINIO DE 2 mm ANODIZADO PLATA MATE DE 25 MICRAS.
- 08. VIERTEAGUAS DE PERFIL EXTRUSIONADO ANODIZADO PLATA MATE DE 25 MICRAS.
- 09. PREMARCO DE HIERRO GALVANIZADO.
- 10. JUNTAS DE E.P.D.M.
- 11. MATERIAL AISLANTE DE LANA DE ROCA.
- 12. SELLADO CON SILICONA NEUTRA.
- 13. JUNTA TIPO "NORTON" PARA ESTANQUEIDAD DEL SELLADO.
- 14. MARCO PERIMETRAL DE CHAPA GALVANIZADA DE 1.2 mm PARA FIJACION DE LAMINA DE BUTILO.
- 15. LAMINA DE BUTILO DE 1 mm DE ESPESOR.
- 16. ACRISTALAMIENTO FORMADO POR VIDRIO LAMINAR (exterior) 5+5 CON BUTYRAL. CAMARA DE 15 mm Y LUNA FLOTADA 6 mm O SERIGRAFADOS DE 10 mm. VER LISTADO ADJUNTO.
- 17. CALZO DE VIDRIO.
- 18. TORNILLERIA DE ACERO INOXIDABLE.
- 19. TORNILLERIA GALVANIZADA.
- 20. FIJACION MEDIANTE TENSOR REGULADOR.
- 21. TALADROS DE DESAGUE.
- 22. MECHAS DE UNION ENTRE MONTANTES DE MURO-CORTINA.
- 23. MURO CORTINA SISTEMA "TECHNAL" DE LA SERIE "MECANO" ANODIZADO PLATA MATE DE 25 MICRAS.
- 24. CARPINTERIA PRACTICABLE SISTEMA "TECHNAL" SERIE "FXI" ANODIZADO PLATA MATE.
- 25. CARPINTERIA PRACTICABLE DE HOJA OCULTA SISTEMA "TECHNAL" DE LA SERIE "EPURE" ANODIZADO PLATA MATE.
- 26. CARPINTERIA DE PUERTAS SISTEMA "TECHNAL" SERIE "PH" ANODIZADO PLATA MATE.
- 27. CARPINTERIA DE CORREDERA ELEVABLE SISTEMA "TECHNAL" SERIE "GT" ANODIZADO PLATA MATE.
- 28. CHAPA DE HIERRO GALVANIZADO.
- 29. CHAPA DE ACERO INOXIDABLE.
- 30. CHAPA DE ALUMINIO PERFORADO ANODIZADO PLATA MATE.
- 31. CHAPA DE ALUMINIO DE 2 MM ANODIZADO PLATA MATE.
- 32. ANCLAJES DE MURO-CORTINA DE ACERO GALVANIZADO CON REGULACION.
- 33. FIJACION DE ANCLAJE DE MURO CORTINA MEDIANTE TACOS "Desa Fix" M-12 L-110 mm.
- 34. FIJACION DE ANCLAJE A PIEDRA MEDIANTE TACOS "Desa Prefix" M-12 L-100 mm.
- 35. CHAPA GALVANIZADA DE 1.2 mm PARA PASTAS CERRAMIENTO FORJADO.
- 36. JUNTA DE DILATACION DEL MURO-CORTINA.

